

文化資產 在我家

臺中市文化資產 GIS 建置計畫應用

文 / 蔡惠欣

你知道

住家附近有哪些文化資產景點嗎？如何查詢它們的地理資訊呢？臺中市文化資產網際網路GIS管理及查詢系統即將於近期上線，這套系統整合了原臺中市（中區、東區、西區、南區、北區、西屯區、南屯區及北屯區）的法定有形文化資產—古蹟、歷史建築、遺址等地理資訊，結合地籍圖、都市計畫圖、計畫道路圖、地形圖及正射影像圖等圖資，藉由系統平台圖像資訊套疊功能，提供民衆查詢及顯示各有形文化資產地理位置、相關資訊及分析文化資產敏感區範圍，以WEB-GIS（地理資訊系統Geographic Information System，簡稱GIS）型態提供學術研究、休閒旅遊與一般民衆利用。未來，文化局將以此架構，逐年進行臺中市各區文化資產地理資料的擴充建置。相關訊息將公布於臺中市文化資產管理中心網頁tchac.tccgc.gov.tw，敬請期待。

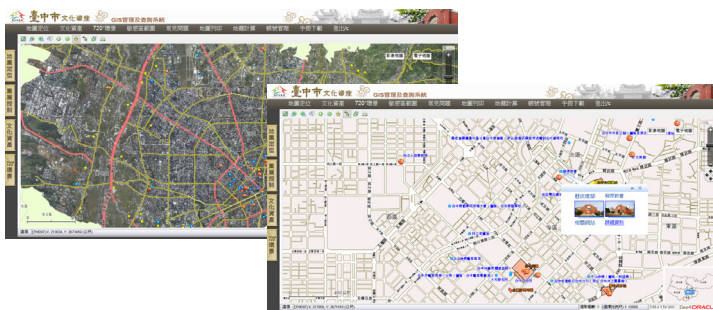
END

系統特色

1 採用最新網路版GIS應用系統設計介面，以地圖展示為介面主體，方便使用者進行地圖資料瀏覽。



2 提供不同年度航照地圖及電子地圖切換功能，方便使用者依不同使用目的進行選擇切換。

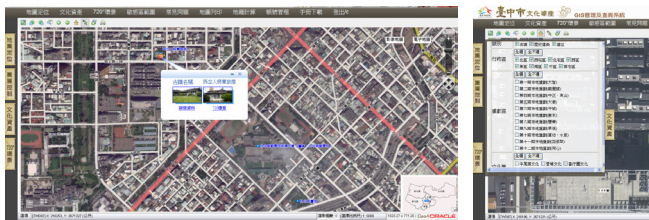


3 提供互動式查詢方式，使用者只要將滑鼠移至地圖上的文化資產點位上，系統即自動彈跳摘要資訊視窗，供使用者選擇720VR瀏覽或資料查詢。



720VR 瀏覽 (全景虛擬實境)。

4 提供複合式條件查詢，方便使用者查詢文化資產資料。



5 提供以地段地號方式查詢是否座落於文化資產敏感區範圍，方便機關或民衆進一步進行土地規劃及利用。

