



# 大美為真 江明賢墨彩個展

## 〈新富春山居圖〉長卷同時展出

文 / 臺中市立港區藝術中心

**江明賢**教授，1942年出生於臺灣臺中縣，1968年畢業於國立臺灣師範大學藝術系，1974年取得西班牙中央藝術學院碩士學位。1988年榮獲臺灣「國家文藝獎」，並應中國文化部之邀赴北京中國美術館和上海美術館舉行個展，成為四十年來首位在中國舉辦個展的臺灣本土畫家，開啟了兩岸文化藝術交流之先鋒。2002至2005年，江教授擔任國立臺灣師範大學美術系所主任兼所長，並創立臺灣第一個美術創作、藝術評論、藝術行政與管理等的博士班，對臺灣高等專業美術教育貢獻甚大。

### 藝貫中西的實力派水墨畫家

近年自臺師大退休後，江明賢教授大部分時間全力投入創作外，並致力兩岸文化藝術交流的推動與參與。目前他除兼任臺師大美術研究所碩博士課程，並擔任臺灣美術院副院長兼執行長。

江教授從事美術創作四十餘年，是藝貫中西傑出的實力派水墨畫家。迄今為止，已經在國內外各地舉辦過五十餘次個展，參加過百餘次聯展。

他的作品融會了中西美學，「中學為體，西學為用」，將中國水墨畫的意境結合西畫的構圖、色彩、透視等技法表現，創造出形象鮮明的個人藝術風格。

### 天下獨絕 新富春山居圖

此次江明賢教授應臺中市立港區藝術中心之邀舉辦「大美為真——江明賢墨彩個展」，展出他



▲ 〈新富春山居圖〉局部。

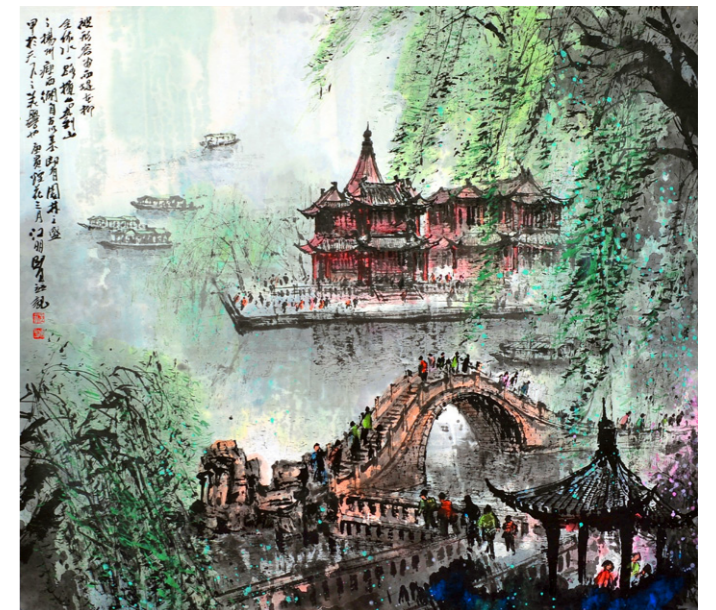
多年來遊歷世界各地，特別是兩岸各地甚具人文特色的自然美景、風土民俗、古蹟建築物等，透過畫筆呈現的佳作。

此次展覽，也將同時展出江教授費時一年，個人獨力完成的一幅長三十二公尺、寬三十五公分之《新富春山居圖》長卷。全卷以春夏秋冬之季節分段，以豐富的色彩反映杭州富春江起自千島湖，並貫穿新葉古村、建德大橋、三江會合處、七里灘小三峽、嚴子陵釣台、江南龍門灣、桐君山、黃公望故居、富春畫舫、六和塔，以迄錢塘大橋止的秀麗風光和人文景觀，並嘗試中國水墨畫創作的新技术。在內容、形式與技法表現上皆反映作品之時代性，呈現今日富春江的新景象和新面貌。

### 融合中西 斬新藝術道路

江明賢教授融合中西的美學精神與技法，以寫生為基礎，加上心靈主觀表現，形式與意韻兼具之的效果，而開創出個人獨特的創作風格，不只守住水墨特色，也為水墨開創了一條斬新藝術道路。

為配合此次展出，臺中市立港區藝術中心將於2月5日下午2時30分邀請江明賢教授做一專題講座，題目是「東方既白——中國書畫之崛起」。江教授將從政治、經濟、教育、藝術市場以及美術發展，分析近年中國書畫之蓬勃因素與未來發展，精彩可期。END



▲ 〈揚州瘦西湖〉68.5x69cm，2010。（上圖）



▲ 〈九份山城〉96.5x59.5cm，2011。（下圖）

### 大美為真——江明賢墨彩個展

展期：1月15日至2月26日

地點：臺中市立港區藝術中心展覽室A（臺中市清水區忠貞路21號）