

財團法人臺中市港區文化藝術基金會

## 110 年度預算

(自 110 年 1 月 1 日起至 110 年 12 月 31 日止)

財團法人臺中市港區文化藝術基金會 編

# 財團法人臺中市港區文化藝術基金會

## 目次

中華民國 110 年度

### 一、 預算總說明

- (一) 概況 . . . . . 3 頁
- (二) 工作計畫或方針 . . . . . 4 頁
- (三) 本年度預算概要 . . . . . 4 頁
- (四) 前年度及上年度已過期間預算執行情形及成果概述 . . 5 頁
- (五) 其他 . . . . . 5 頁

### 二、 主要表

- (一) 收支營運預計表 . . . . . 6 頁
- (二) 現金流量預計表 . . . . . 7 頁
- (三) 淨值變動預計表 . . . . . 8 頁

### 三、 明細表

- (一) 收入明細表 . . . . . 9 頁
- (二) 支出明細表 . . . . . 10 頁
- (三) 固定資產投資明細表 . . . . . 11 頁
- (四) 轉投資明細表 . . . . . 12 頁

### 四、 參考表

- (一) 資產負債預計表 . . . . . 13 頁
- (二) 員工人數彙計表 . . . . . 14 頁
- (三) 用人費用彙計表 . . . . . 15 頁

# 財團法人臺中市港區文化藝術基金會

## 總說明

中華民國 110 年度

### 壹、概況

- 一、設立依據：87 年 11 月 13 日由臺中縣政府捐助設立。
- 二、設立目的：本會接受臺中市政府輔導，以推動地方文化，營造良好文化藝術工作環境，培養藝文休閒生活為宗旨。

### 三、組織概況：

#### (一) 設置董事會

- 1、置董事 19 人，由臺中市政府文化局局長暨社會賢達共 19 人組成，其中臺中市政府文化局局長為當然董事，董事互選 3 人為常務董事，常務董事互選 1 人為董事長，董事任期為 3 年，連選得連任。
- 2、董事會職權包括基金會重要規章之訂定及修正；基金會工作方針之核定；基金之籌集與保管運用辦法之訂定；年度預算之審定及決算報告之審議；董監事之改選（聘）；內部組織之制定及管理；業務計畫之審核及推行；其他重大事項之擬議及決議。

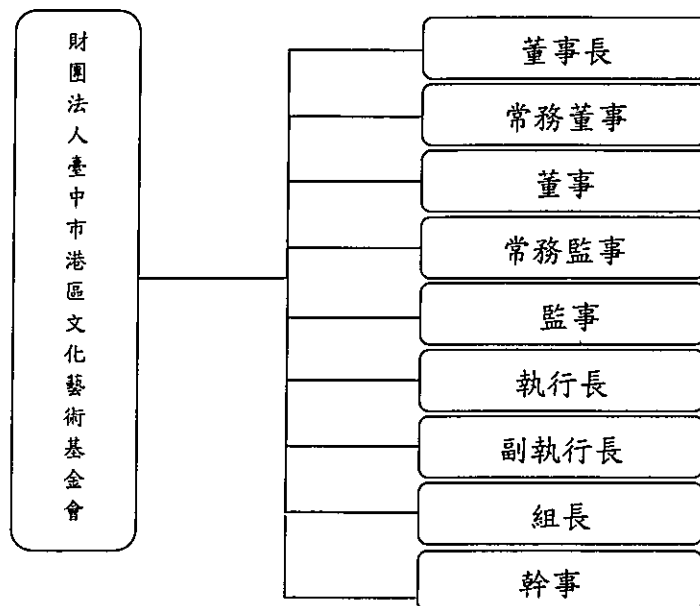
#### (二) 設置監事會

- 1、置監事 5 人，監事互選 1 人為常務監事，任期 3 年，連選得連任。
- 2、監事會職權包括基金、存款及帳務之稽核；財務狀況之監督；決算之審決；其他重大事項之審議或核定。

#### (三) 行政人員

- 1、置執行長 1 人，承董事長之命負責綜理經常性業務，執行長由董事長聘任，為無給職。
- 2、置副執行長 1 人、組長及幹事若干人以負責本會行政庶務工作。

#### (四) 組織系統表：



貳、工作計畫或方針：

110 年推展文化活動工作計畫表

計畫名稱	是否符合設立目的及組織章程	執行方式	執行期間	經費需求	預期效益
各項藝文推廣活動	是	於海線各區適宜場所辦理	1至12月	100 萬	民俗節慶活動、寒暑假藝術夏令營、文化藝術講座、研習營、各地方文化特色辦理各項展演及藝文推廣、人文、出版等，推動在地文化生活美學。
展演藝術活動				100 萬	引進精彩的展演藝術，策畫各種優質節目，提供民眾藝文休閒生活。

參、本年度預算概要

一、收支營運概況

(一) 收入部份：

單位：新臺幣千元

項 目	受贈收入	講習(演)收入	政府補助 基本營運收入	財務收入	合計
預算數	500	300	1,500	200	2,500
佔預算數(%)	20.00	12.00	60.00	8.00	100.00

(二) 支出部份：

單位：新臺幣千元

科 目	管理費用			勞務成本	其他業務外支出	合計
	人事費	業務費	維護費	活動費	獎補助費	
預算數	108	242	-	2,000	150	2,500
佔預算數(%)	4.32	9.68	-	80.00	6.00	100.00

二、現金流量概況：0 元(本期餘絀 0 元)。

三、淨值變動概況：淨值 26,901,000 元(基金 23,000,000 元及累計餘絀 3,901,000 元)。

## 肆、前年度及上年度已過期間預算執行情形及成果概述

### 一、前年度決算結果及成果概述

(一)前年度(108年)收入部份：

單位：新臺幣千元

項 目	受贈收入	講習(演)收入	政府補助基本營運收入	財務收入	合計
預算數	500	300	1,500	200	2,500
實際收入數	1,777	92	1,500	168	3,537
實收數佔預算數(%)	355.4	30.67	100.00	84.00	141.48

(二)前年度(108年)支出部份：

單位：新臺幣千元

工作計畫	管理費用			勞務成本	其他業務外支出	合計
項 目	人事費	業務費	維護費	活動費	獎補助費	
預算數	72	278	-	2,000	150	2,500
實際支出數	72	192	-	2,544	70	2,878
實支數佔預算數(%)	100.00	69.06	-	127.2	46.67	115.12

### 二、上年度已過期間預算執行情形

(一)上年度(109年)收入部份：

單位：新臺幣千元

項 目	受贈收入	講習(演)收入	政府補助基本營運收入	財務收入	合計
預算數	500	300	2,500	200	3,500
截至4月底 實際收入數	0	0	0	51	51
實收數佔預算數(%)	-	-	-	25.50	1.46

(二)上年度(109年)支出部份：

單位：新臺幣千元

工作計畫	管理費用			勞務成本	其他業務外支出	合計
項 目	人事費	業務費	維護費	活動費	獎補助費	合計
預算數	72	278	-	3,000	150	3,500
截至4月底 實際支出數	24	24	-	57	10	115
實支數佔預算數(%)	33.33	8.63	-	1.90	6.67	3.29

伍、其他：無。

# 財團法人臺中市港區文化藝術基金會

## 收支營運預計表

中華民國 110 年度

單位：新臺幣千元

前年度(108年)		科 目	本年度預算數		上年度(109年)		比較增		說 明
決算數					預算數		(減-)數		
金額	%		金額	%	金額	%	金額	%	
3,537	101.06	收入總額	2,500	71.43	3,500	100.00	-1,000	-28.57	
3,369	96.26	業務收入	2,300	65.72	3,300	94.29	-1,000	-28.57	
1,777	50.77	受贈收入	500	14.29	500	14.29	-	-	
92	2.63	講習(演)收入	300	8.57	300	8.57	-	-	
1,500	42.86	政府補助基本營運收入	1,500	42.86	2,500	71.43	-1,000	-28.57	
168	4.80	業務外收入	200	5.71	200	5.71	-	-	
168	4.80	財務收入	200	5.71	200	5.71	-	-	
168	4.80	其他業務外收入	-	-	-	-	-	-	
2,878	82.23	支出總額	2,500	71.43	3,500	100.00	-1,000	-28.57	
2,808	80.23	業務支出	2,350	67.14	3,350	95.71	-1,000	-28.57	
264	7.54	管理費用	350	10.00	350	10.00	-	-	
72	2.06	人事費	108	3.09	72	2.06	-	-	
192	5.48	業務費	242	6.91	278	7.94	-	-	
2,544	72.69	勞務成本	2,000	57.14	3,000	85.71	-1,000	-28.57	
2,544	72.69	活動費	2,000	57.14	3,000	85.71	-1,000	-28.57	
70	2.00	業務外支出	150	4.29	150	4.29	-	-	
70	2.00	其他業務外支出	150	4.29	150	4.29	-	-	
70	2.00	獎補助費	150	4.29	150	4.29	-	-	
659	18.83	累積餘絀	-	-	-	-	-	-	

填表說明：1. 百分比欄計算以上年度收入總額為基底(100%)，計算至小數點後二位四捨五入。

2. 表內「科目」，可依會計制度及參考行政院主計總處編訂之政府捐助之財團法人共通性會計科(項)目參考表填列。

**財團法人臺中市港區文化藝術基金會**  
**現金流量預計表**

中華民國 110 年度

單位：新臺幣千元

項 目	預 算	數	說 明
業務活動之現金流量			
本期稅前餘絀		-	
調整非現金項目			
業務活動之淨現金流入（流出-）		-	
投資活動之淨現金流入（流出-）		-	
融資活動之淨現金流入（流出-）		-	
現金及約當現金之淨增（淨減-）		-	
期初現金及約當現金		26,868	預估 109/12/31 資產負債表現金
期末現金及約當現金		26,868	預估 110/12/31 資產負債表現金

填表說明：1. 本表係採現金及約當現金基礎，包括現金及自投資日起 3 個月內到期或清償之債權證券。

2. 基於充分揭露原則之考量，應於附註說明不影響現金流量之投資及融資活動。

3. 表內「項目」，可依會計制度規範及參考行政院主計總處編訂之政府捐助之財團法人共通性會計科（項）目參考表填列。

# 財團法人臺中市港區文化藝術基金會

## 淨值變動預計表

中華民國 110 年度

單位：新臺幣千元

科 目	上年度餘額	本年度增(減-)數	截至本年度餘額	說 明
基金	23,000		23,000	
創立基金	15,000	-	15,000	臺中縣政府。
捐贈基金	8,000	-	8,000	臺中縣政府 5,000 個人捐贈 3,000
其他基金				
公積	-	-	-	
捐贈公積	-	-	-	
資產增值公積	-	-	-	
其他公積	-	-	-	
累積餘絀	3,901	-	3,901	
累計賸餘	3,901	-	3,901	
合 計	26,901	-	26,901	

填表說明：1. 表內「科目」，可依會計制度及參考行政院主計總處編訂之政府捐助之財團法人共通性會計科(項)目參考表填列。

2. 表內「累積賸餘」、「累積短絀(-)」之本年度增(減-)數應包含「本期賸餘(短絀-)」轉列數。



# 財團法人臺中市港區文化藝術基金會

## 收入明細表

中華民國 110 年度

單位：新臺幣千元

前年度決算數	科目名稱	本年度預算數	上年度預算數	說明
3,369	<b>業務收入</b>	2,300	3,300	
1,777	受贈收入	500	500	向民間團體募款辦理藝文活動。
92	講習(演)收入	300	300	辦理研習表演活動收入
1,500	政府補助基本營運收入	1,500	2,500	臺中市政府文化局補助款。
168	<b>業務外收入</b>	200	200	
168	財務收入	200	200	定存利息收入變動係依實際狀況調整估列。
-	其他業務外收入	-	-	
3,537	總計	2,500	3,500	

填表說明：表內「科目名稱」，可依會計制度及參考行政院主計總處編訂之政府捐助之財團法人共通性會計科(項)目參考表填列，並於說明欄中說明估算基礎或依據。

# 財團法人臺中市港區文化藝術基金會

## 支出明細表

中華民國 110 年度

單位：新臺幣千元

前年度決算數	科目名稱	本年度預算數	上年度預算數	說明
2,808	<b>業務支出</b>	2,350	3,350	
264	<b>管理費用</b>	350	350	
72	<b>人事費</b>	108	72	
-	約僱人員待遇	-	-	
-	專任幹事薪資	-	-	
72	兼職人員兼職費	108	72	兼職人員兼職費。
192	<b>業務費</b>	242	278	
5	通訊費	10	10	郵資、電話等業務聯繫
-	稅捐及規費	5	5	各項公開資訊變更所需
131	一般事務費	129	165	法人變更登記、場地佈
-	物品	10	10	置、會議資料、文創宣
56	按日按件計酬金	88	88	導、印刷、活動獎座、獎牌、印
-		-	-	品、活動獎座、獎牌、印
2,544	<b>勞務成本</b>	2,000	3,000	刷等其他有關文教事務
2,544	<b>活動費</b>	2,000	3,000	支出。
2,544	<b>活動費</b>	2,000	3,000	事務紙張等消耗品
-		-	-	董、監事會議出席費
70	<b>業務外支出</b>	150	150	
70	其他業務外支出	150	150	
70	獎補助費	150	150	辦理各項文化藝術活動
2,878	<b>總    計</b>	2,500	3,500	所需推廣、表演活動之臨
				時僱工、講師費、宣傳、
				印刷、材料、演出等相關
				費用。
				補助各項促進地方文化
				發展活動。

填表說明：表內「科目名稱」，可依會計制度及參考行政院主計總處編訂之政府捐助之財團法人共通性會計科（項）目參考表填列，並於說明欄中說明估算基礎或依據。

# 財團法人臺中市港區文化藝術基金會

## 固定資產投資明細表

中華民國 110 年度

單位：新臺幣千元

項 目	本 年 度 預 算 數	說 明
無		
總 計		

填表說明：表內「項目」，可依會計制度規範及參考行政院主計總處編訂之政府捐助之財團法人共通性會計科（項）目參考表填列。

**財團法人臺中市港區文化藝術基金會**  
**轉投資明細表**

中華民國 110 年度

單位：新臺幣千元

投資事業名稱	本 年 度 增 ( 減 - ) 數	累 計 投 資 淨 額	持 股 比 例	說 明
無				
總 計				

填表說明：「持股比例」係年底預計數。

# 財團法人臺中市港區文化藝術基金會

## 資產負債預計表

中華民國 110 年 12 月 31 日

單位：新臺幣千元

108(前年) 12月31日實際數	科 目	110年12月31日 預計數	109(上年)12月31日 預計數	比較增(減) 數
	資 產			
<u>30,803</u>	<u>流動資產</u>	<u>27,368</u>	<u>27,368</u>	-
30,303	現金	26,868	26,868	-
30	零用金	30	30	-
7,273	銀行存款	3,838	3,838	-
23,000	定期存款	23,000	23,000	-
500	應收款項	500	500	-
500	其他應收款	500	500	-
	<u>不動產-廠房及設備</u>	-	-	-
	交通及運輸設備	-	-	-
	減：累計折舊	-	-	-
	什項設備	-	-	-
	減：累計折舊	-	-	-
	<u>其他資產</u>	-	-	-
	什項資產	-	-	-
<u>30,803</u>	<u>資產合計</u>	<u>27,368</u>	<u>27,368</u>	-
	負 債			
<u>32</u>	<u>流動負債</u>	<u>467</u>	<u>467</u>	-
32	應付款項	467	467	-
	<u>其他負債</u>	-	-	-
	代收款	-	-	-
<u>32</u>	<u>負債合計</u>	<u>467</u>	<u>467</u>	-
	淨 值			
<u>23,000</u>	<u>基金</u>	<u>23,000</u>	<u>23,000</u>	-
15,000	創立基金	15,000	15,000	-
8,000	捐贈基金	8,000	8,000	-
<u>7,771</u>	<u>累積餘絀</u>	<u>3,901</u>	<u>3,901</u>	-
7,771	累積勝餘	3,901	3,901	-
<u>30,771</u>	<u>淨值合計</u>	<u>26,901</u>	<u>26,901</u>	-
<u>30,803</u>	<u>負債及淨值合計</u>	<u>27,368</u>	<u>27,368</u>	-

填表說明：1. 表內「科目」，可依會計制度規範及參考行政院主計總處編訂之政府捐助之財團法人共通性會計科(項)目參考表填列。

2. 上年預計數係就法定預計數按實際業務狀況調整之數額(即原有之調整後預計數)。

# 財團法人臺中市港區文化藝術基金會

## 員工人數彙計表

中華民國 110 年度

單位：人

職類 ( 稱 )	本年度員額預計數	說 明
董事長	1	無給職
常務董事	2	無給職
董事	16	無給職
常務監事	1	無給職
監事	4	無給職
執行長	1	港區藝術中心主任兼任(無給職)
副執行長	1	港區藝術中心秘書兼任(無給職)
兼任組長	2	港區藝術中心股長兼任(無給職)
兼職幹事	17	港區藝術中心員工兼任(無給職)
兼職幹事	3	港區藝術中心員工兼任
總 計	33	

填表說明：表內「職類(稱)」，可依實際現況分類表達。

# 財團法人臺中市港區文化藝術基金會

## 用人費用彙計表

中華民國 110 年 度

單位：新臺幣千元

科目名稱 職類(稱)	薪資	超時工作報酬	津貼	獎金	退休及、卹償金及 資遣費	分攤保險費	福利費	其他	總計
幹事								108	108
總計								108	108

填表說明：1. 表內「職類(稱)」，可依實際現況分類表達。  
 2. 表內「科目名稱」，可依會計制度規範填列。

主辦會計：楊璧翠 

董事長：陳大松 